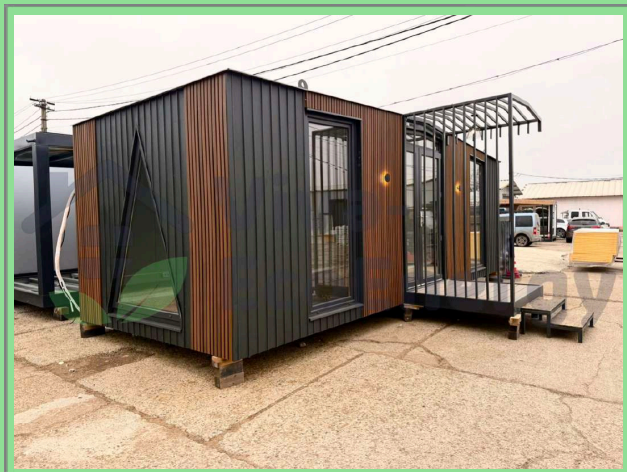




Viva- EcoEnergy



BUNGALOW CHALET SIGNATURE STUDIO

Exemple de configuration pour un 8m x 3m :

1 porte d'entrée vitrée 120 **double ouvrant** + 2 porte fenêtres vitrée 90 à **casement** + 1 fenêtre triangle **fixes** 120 + 1 fenêtres **fixe** 100 + 1 kitchenette **complète** + 1 prise **RJ45** + 8 prises électriques **doubles**, 1 climatisation réversible **2500Watt**, Etc. Etc. Etc.

Pas de porte sur mesure + **marches** + **Bardage** extérieur **composite**.

1 **wc** + 1 large douche **3/4 ronde** + 1 lavabo + 1 cumulus **eau chaude** + 1 fenêtre 50x50 **ouvrante & oscillo-battante**, 1 prise électrique **haute**, Etc. Etc. Etc.

Exemple de prix :

6,0m x 2,4m = à partir de **14 990€ HT** soit **17 988€ TTC**
8,0m x 2,4m = à partir de **15 990€ HT** soit **19 188€ TTC**
7,0m x 2,4m = à partir de **16 990€ HT** soit **20 388€ TTC**

6,0m x 3,0m = à partir de **17 990€ HT** soit **21 588€ TTC**
6,5m x 3,0m = à partir de **18 490€ HT** soit **22 188€ TTC**
7,0m x 3,0m = à partir de **18 990€ HT** soit **22 788€ TTC**
8,0m x 3,0m = à partir de **19 990€ HT** soit **23 988€ TTC**
9,0m x 3,0m = à partir de **20 990€ HT** soit **25 188€ TTC**
10,0m x 3,0m = à partir de **21 990€ HT** soit **26 388€ TTC**

TVA 20% récupérable

! Nous pouvons aller jusqu'à 10m de long et 6m de large !

DÉTAILS TECHNIQUES :

ISO9001 - ISO14001 - ISO45001

Structure métallique :

- Profilée à froid de **2 mm** - Acier **S235JO** - Soudées selon **les normes BDS EN10025-2**
 - **Galvanisation complète** des ensembles métalliques sans exception
 - Calcul statique de la structure métallique effectué selon les normes EN

Protection contre la corrosion et peinture du cadre :

- Traitement **anti-corrosion** en accordance aux normes **BDS 10025-2**
- Le cadre en métal est peint avec une peinture **spéciale longue durée finition AAA+**
 - L'épaisseur de la couche de peinture après séchage est d'au moins **120 microns**

Sol :

- Tôle **anti-rongeur H12** (0,5 mm) fixée au châssis inférieur
 - **Longerons galvanisés** profilés à froid de **2,5 mm**
- **Laine minérale** de qualité supérieur **ISOVER** de **20 cm au minimum**
- **Laine minérale ISOVER** avec film **anti-condensation en aluminium**

Plancher :

- Panneaux de particules épais **hydrofuge et imperméable** de **22 mm** (le plus haut de gamme disponible sur le marché)
 - Revêtement de sol PVC **vinyle ultra résistant**
 - Degré de **résistance au feu B1**

Poteaux d'angles :

- Isolation de qualité avec **laine minérale ISOVER** avec film **anti-condensation en aluminium**

Murs :

- Panneaux sandwich, épaisseur **60 mm hydrofuge et imperméable**
+ **galvanisation recto-verso** + **Mousse Polyuréthane Expansée Haute Densité**
 - Panneaux intérieur **lisse !**
 - Conductivité thermique $\lambda = 0,76\text{w/mk}$
- Isolation acoustique **68-74 db**, selon **ISO L40 / V**, degré de **résistance au feu B1**
 - Isolation thermique liée aux portes et fenêtres $k = 4,8 \text{ w / mpk}$

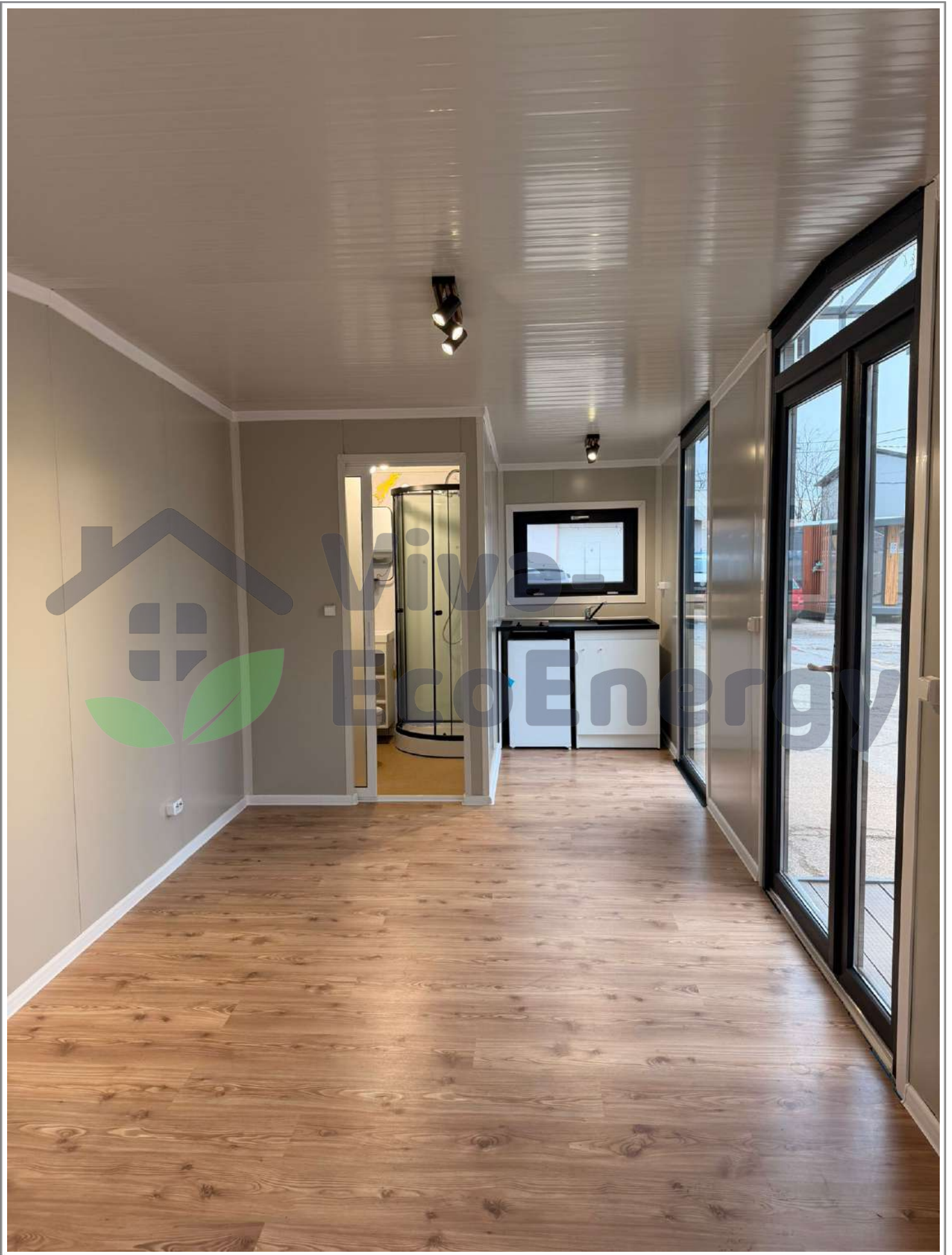
Toiture :

- **Isolation de grande qualité** avec **une toiture scellée** (aucune infiltration d'eau possible !!!)
grâce à une tôle **H12** de 0,5 mm soudée au châssis
- **Longerons / Traverses galvanisés** profilés à froid d'une **épaisseur de 2,5 mm**
 - **Laine minérale** de qualité supérieur **ISOVER** de **10 cm au minimum**
 - **Laine minérale ISOVER** avec film **anti-condensation en aluminium**
 - Degré de **résistance au feu B1**

Installation électrique :

- Tension de fonctionnement **220 V**
- Tableau électrique avec fusibles **normes CE/NF**













Viva-
EcoEnergy

